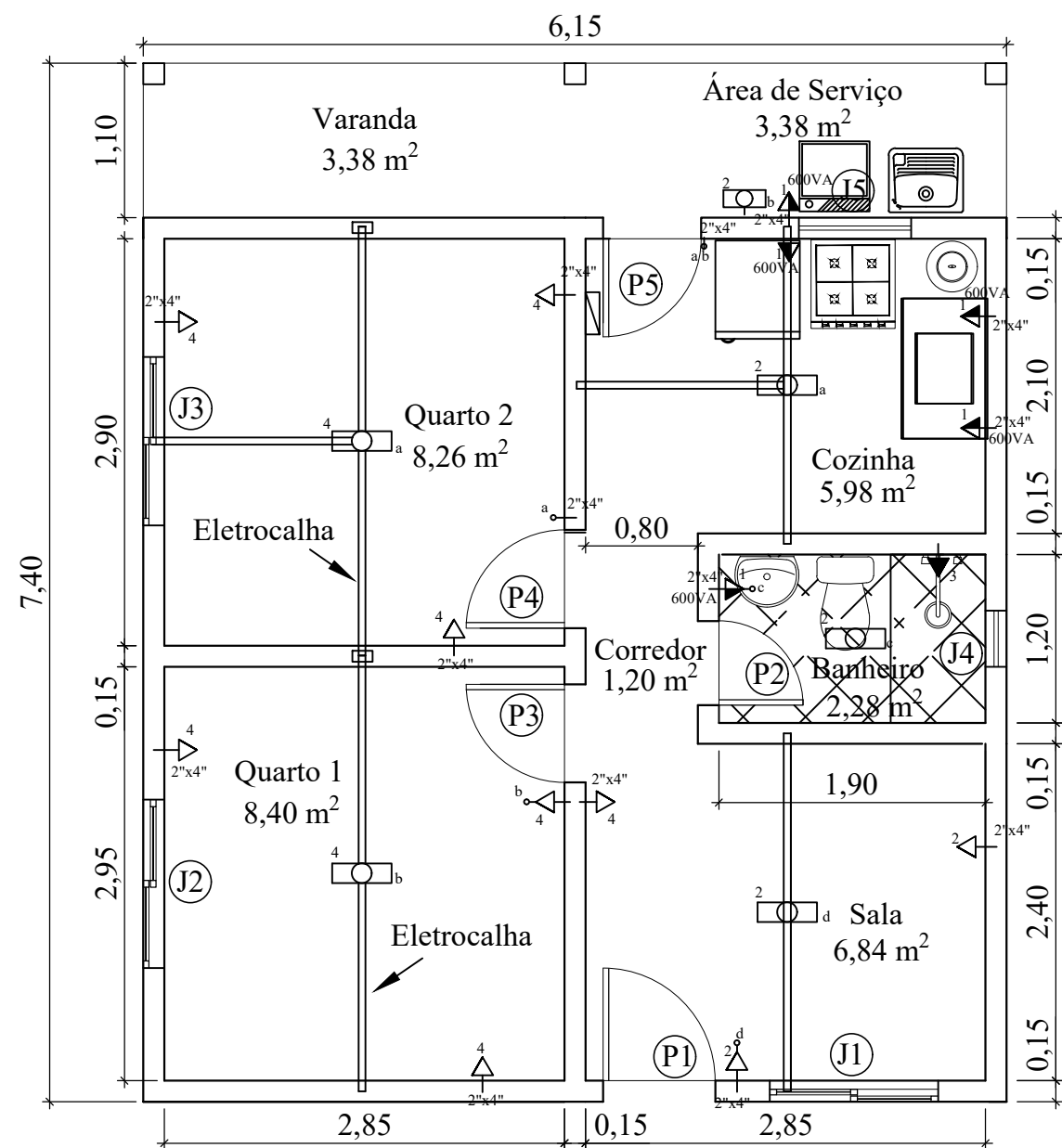


# 1 Locação dos Pontos Elétricos

escala:1/50

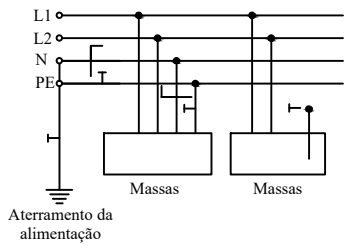


Quadro de Cargas por Unidade Residencial							
Circuito	Lâmpadas (VA)		Pontos de tomadas de uso geral (VA)		Pontos de tomadas de uso específico (W)	Total	
	60	100	100	600	5000	VA	W
1				5		3000	
2		4	2			600	
3					1		5000
4		2	7			900	
						4500	5000

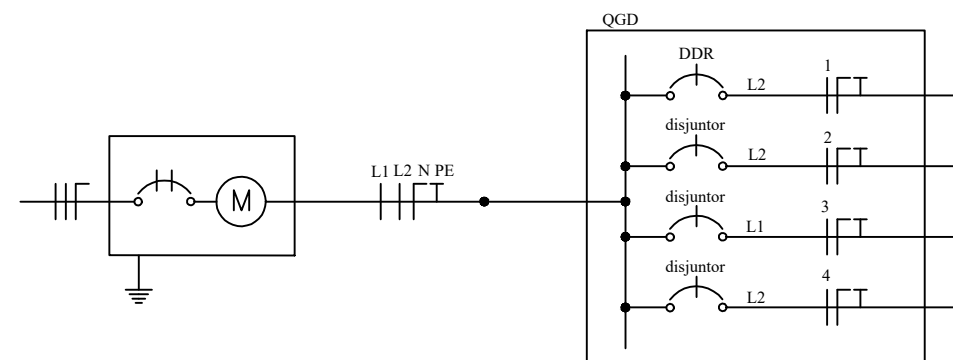
Legenda	
Símbolo	Significado
	Ponto de luz fluorescente no teto
	Ponto de tomada (baixo)
	Ponto de tomada (médio)
	ponto de tomada (alto)
	Ponto de luz fluorescente na parede
	Quadro geral de luz e força embutido
	Condutores fase, neutro, terra e retorno
	Interruptor de uma seção
	Interruptor de duas seções
	Disjuntor monopolar
	Disjuntor bipolar

## 2 Esquema TN-S

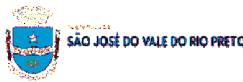
escala:1/50



## 3 Diagrama Unifilar



LISTA DE MATERIAIS	UNID.	QUANTIDADE
ENTRADA DE ENERGIA INDIVIDUAL	UN	
DISJUNTOR TERMOMAGNÉTICO,BIPOLAR,DE 10 A 50AX250V	UN	
CABO DE COBRE COM ISOLAMENTO TERMOPLÁSTICO	M	
POSTE DE CONCRETO,COM SEÇÃO CIRCULAR,COM 5,00M DE COMPRIMENTO	UN	
QUADRO DE DISTRIBUIÇÃO DE ENERGIA PARA DISJUNTORES TERMO-MAGNÉTICOS UNIPOLARES,DE EMBUTIR	UN	
DISJUNTORES/INTERRUPTORES DIFERENCIAIS(D.I),CLASSE AC,2 POLOS,INSTÂNTANEO,CORRENTE NOMINAL(IN)25AX240V,SENSIBILIDADE 30MA/300MA	UN	
DISJUNTOR TERMOMAGNÉTICO UNIPOLAR,DE 10 A 30AX250V	UN	
ELETRODUTO DE PVC RÍGIDO ROSQUEÁVEL DE 3/4",INCLUSIVE CONEXÕES E EMENDAS	M	
ELETROCALHA PERFORADA,SEM TAMPA,TIPO "U",50X50MM,TRATAMENTOSUPERFICIAL PRÉ-ZINCADO A QUENTE,INCLUSIVE CONEXÕES,ACESSÓRIOS E FIXAÇÃO SUPERIOR	M	
CURVA 90° DE PVC RÍGIDO, ROSQUEAVEL, PARA ELETRODUTO, DE 3/4"	UN	
TÊ HORIZONTAL,90°,PARA ELETROCALHA PERFORADA OU LISA,50X50MM	UN	
TERMINAL DE FECHAMENTO,PARA ELETROCALHA PERFORADA OU LISA,50X50MM,COM SAÍDA PARA TUBO	UN	
FIO DE COBRE COM ISOLAMENTO TERMOPLÁSTICO,ANTICHAMA,COMPREENDENDO:PREPARO,CORTE E ENFIAÇÃO EM ELETRODUTOS,NA BITOLA DE 2,5MM2,450/750V	M	
CAIXA DE EMBUTIR,EM PVC,2"x4",INCLUSIVE BUCHAS E ARRUELAS	UN	
INTERRUPTOR DE EMBUTIR COM 1 TECLA SIMPLES FOSFORESCENTE E PLACA	UN	
INTERRUPTOR DE EMBUTIR COM 2 TECLAS SIMPLES FOSFORESCENTES E PLACA	UN	
INTERRUPTOR COM 1 TECLA SIMPLES E TOMADA 2P+T,10A/250V,PADRÃO BRASILEIRO,DE EMBUTIR,COM PLACA DE 4"x2"	UN	
TOMADA ELÉTRICA 2P+T,10A/250V,PADRÃO BRASILEIRO,DE EMBUTIR,COM PLACA 4"x2"	UN	
LÂMPADA COMPACTA FLUORESCENTE DE 15 W, BASE E27	UN	



PROJETO BÁSICO - INSTALAÇÕES ELÉTRICAS  
Rua Waldemiro de Souza (Condomínio) - Pedras Brancas, São José do Vale do Rio Preto - RJ

Secretaria de Obras Públicas, Urbanização e Transportes

ESCALA:  
1:50  
PRANCHA:  
4/6  
DATA:  
Maio/2019